

ガーデンコート棟 スカイコート棟

お部屋番号 階 号室

ご夕食のご案内

2Fるびなす・2F花扇

17:00・()・19:15

ご朝食バイキングのご案内

2Fるびなす

7:00・7:30・8:00・8:30

お部屋のチェックイン・チェックアウトのご案内

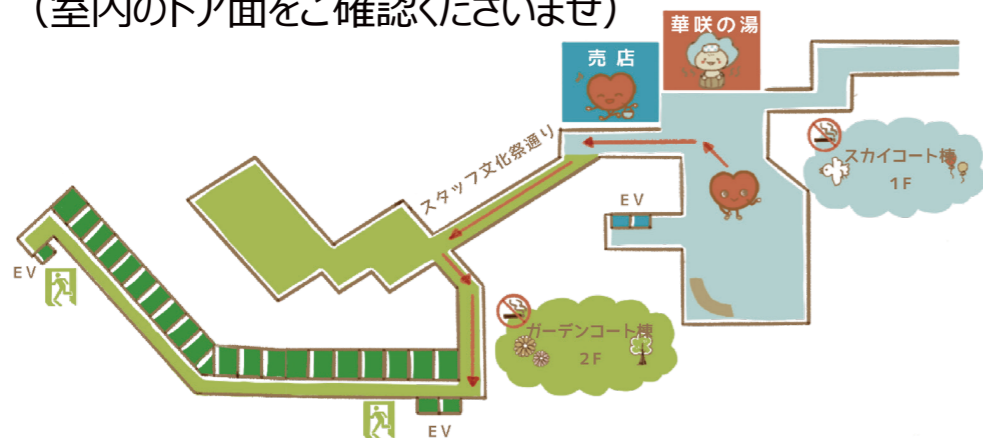
チェックイン 14:00～

チェックアウト 10:00 (7:00より清算が出来ます)

10:00のお会計が大変混み合います。
チェックアウト前のお会計も承っております。

1.客室への経路（ガーデンコート棟）

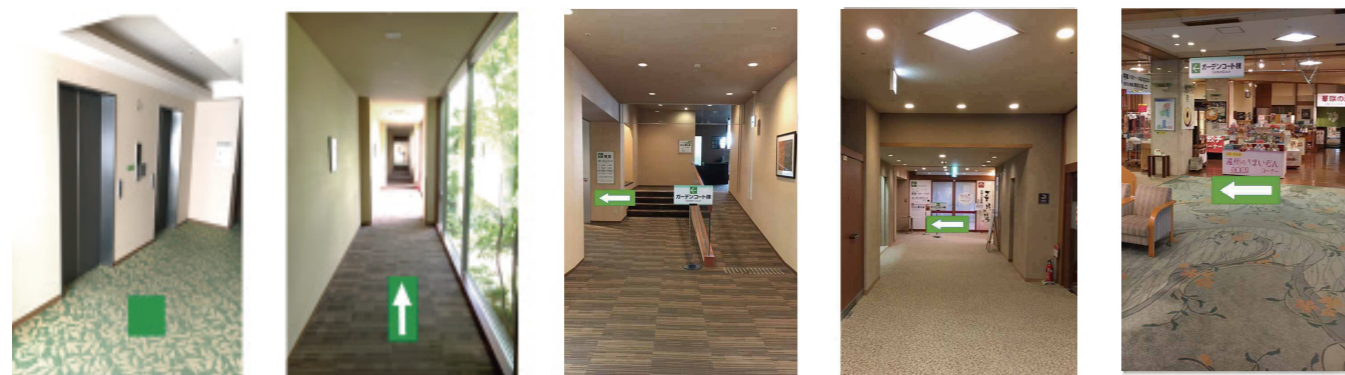
- ガーデンコート棟の階層 例：1201号室 2階1号室です。
- 非常口は2号室と17号室の向かいにございます。
(室内のドア面をご確認くださいませ)



詳しいお部屋までのご案内はこちらからご確認いただけます



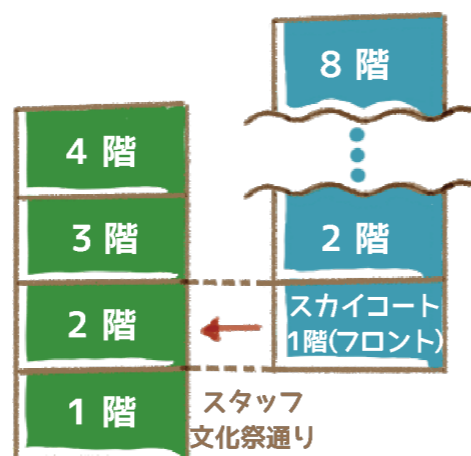
- スカイコート棟1階とガーデンコート棟2階がつながっております。



- ガーデン棟2階 EVにつながる
- 階段手前を左へ
- 階段手前を左へ
- 突き当り手前を左へ
- 売店手前を左へ

ガーデンコート棟各階へは

- ◆1101号室～1120号室はEVで1階へ
- ◆1301号室～1320号室はEVで3階へ
- ◆1401号室～1420号室はEVで4階へ



2.大浴場のご利用について

- 大浴場は男性・女性それぞれ3カ所ご利用いただけます。
・華咲の湯・・・売店横よりお進みください。
・ひとと季の湯・・・ガーデンコート棟にございます。
- 大浴場には、お部屋のタオルをお持ちください。

～大浴場営業時間～

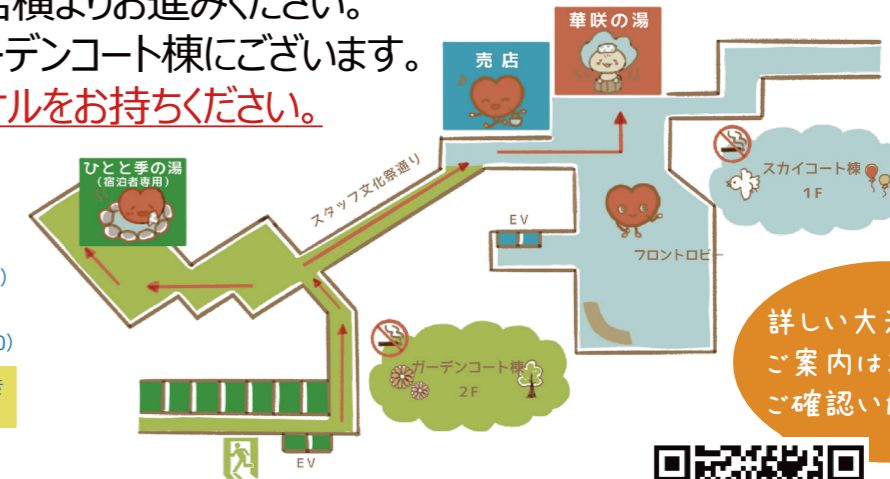
松香・石景の湯 10:00～24:00
(朝風呂 木・金のみ5:30～9:00)

ダイダイポッチの湯 11:00～23:00
(朝風呂 木・金以外5:30～9:00)

*10～14時までのご入浴は、入浴券をお持ちいただき華咲の湯日帰り入浴口よりご利用ください。

ひとと季の湯 14:00～24:00
(朝風呂 5:00～9:30)

- 最終入場は、終了時刻の30分前です。
- 松香の湯→奇数月女性 石景の湯→奇数月男性 (但しGW5/1～5は除く)

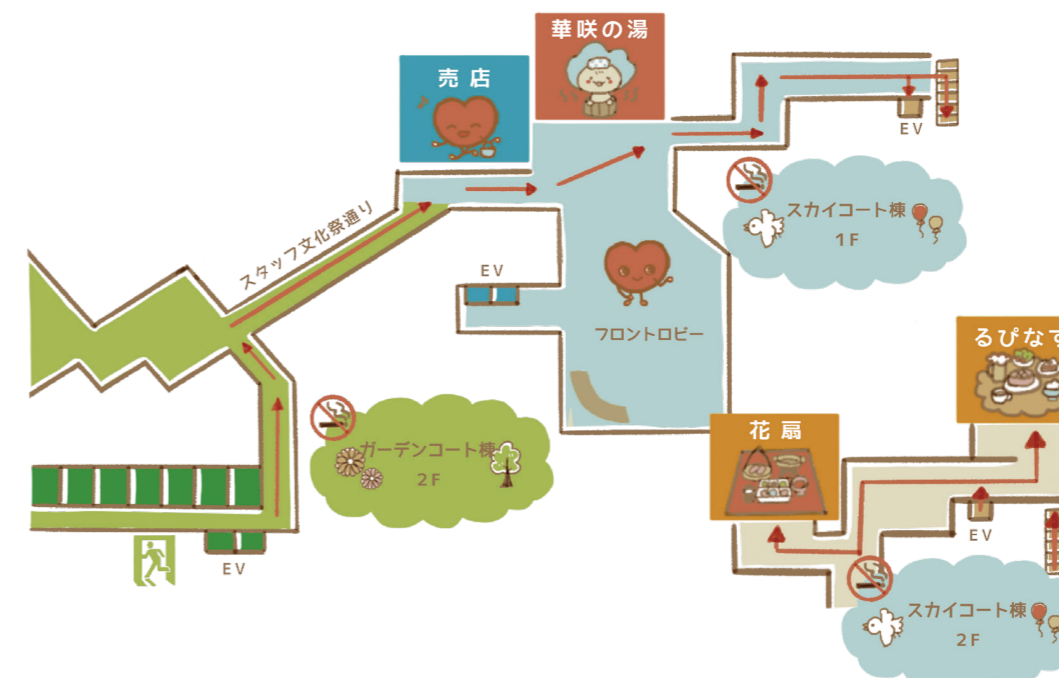


詳しい大浴場までのご案内はこちらからご確認いただけます



3.ご夕食・ご朝食について

- フロントロビーまでお戻りいただき、売店を横切り、階段・EVで2階へお進みください。
- ご朝食会場はスカイコート棟2階るびなすです。



詳しい食事会場までのご案内はこちらからご確認いただけます

